

DER ANTI-BIAS-ANSATZ - DISKRIMINIERUNGSKRITISCHE UND DIVERSITÄTSENSIBLE HALTUNG IN DER PÄDAGOGISCHEN ARBEIT MIT RASSIFIZIERTEN JUGENDLICHEN

TRIGGERWARNUNG!



TAGUNGSTITEL: JUGENDLICHE ZWISCHEN VERLETZUNG, WUT UND ERFAHRUNGEN DER SELBSTWIRKSAMKEIT. ZUM UMGANG MIT RASSISMUS IN DER JUGEND(SOZIAL)ARBEIT

ANTI-BIAS- ANSATZ

DISKRIMINIERUNGSKRITISCH
&
DIVERSITÄTSSENSIBEL

HALTUNG ALS GRUNDLAGE
PÄDAGOGISCHEN HANDELN



SPEZIFISCHER BLICK:
RASSIFIZIERUNG
RASSISTISCHE SUBJEKTIVIERUNG

HANDLUNGSMÖGLICHKEITEN AUF
VERSCHIEDENEN EBENEN

DIFFERENZSENSIBLE & DIVERSITÄTBEWUSSTE ANSÄTZE

- **ZIEL: AUFMERKSAMKEIT FÜR SOZIAL BEDEUTSAME DIFFERENZLINIEN, DAMIT VERBUNDENE UNTERSCHIEDUNGSPRAXEN UND MACHT- UND UNGLEICHHEITSVERHÄLTNISSE SOWIE EIN BEWUSSTSEIN FÜR DIE EIGENE VERSTRICKUNG IN DISKRIMINIERENDE DISKURSE UND STRUKTUREN ZU BEKOMMEN**
- **KERNAUFGABEN VON SOZIALER ARBEIT: DIE KRITISCHE THEMATISIERUNG VON UND AUSEINANDERSETZUNG MIT KONSTRUKTIONEN → DOING DIFFERENCE**
(VGL. LEIPRECHT 2008).

GRUNDSÄTZLICH ZU VERSTRICKUNGEN NACH DEM ANTI-BIAS-ANSATZ:

- ALLE MENSCHEN MACHEN DIE ERFAHRUNG MIT DISKRIMINIERUNG UND UNTERDRÜCKUNG SOWOHL AUS DER DOMINANTEN ALS AUCH DER UNTERDRÜCKTEN POSITION!
- GLEICHZEITIGKEIT VON TÄTER_INNEN UND OPFER-PERSPEKTIVE
- BASIS FÜR AUSEINANDERSETZUNG



VGL. SCHMIDT 2009, 65



FACHSTELLE
GENDER & DIVERSITÄT
NRW

Referent: Birol Mertol

DER ANTI-BIAS-ANSATZ

- **AUSEINANDERSETZUNG UND THEMATISIERUNG EIGENER ERFAHRUNGEN MIT VORURTEILEN, DISKRIMINIERUNG UND (GESELLSCHAFTLICHEN) MACHTVERHÄLTNISSSEN**
- **IN EINEN GRÖßEREN ZUSAMMENHANG STELLEN**
- **ENTWICKLUNG VON HANDLUNGSMÖGLICHKEITEN**
 - **ABBAU VON DISKRIMINIERUNG FÖRDERN**
 - **WEG IN EINE VORURTEILSBEWUSSTE GESELLSCHAFT EBENEN**

VGL. TRISCH/WINKELMANN2012. 57

ZIELE DES ANTI-BIAS-ANSATZES

1. ANERKENNUNG UND STÄRKUNG ALLER AN LERNPROZESSEN BETEILIGTEN IN IHREN INDIVIDUELLEN UND BEZUGSGRUPPEN-IDENTITÄTEN (EMPOWERMENT UND POWERSHARING!)
2. FÖRDERUNG EINER RESPEKTVOLLEN UND WERTSCHÄTZENDEN HALTUNG GEGENÜBER DER VIELFALT VON MENSCHEN (HIER KRITISCHE HALTUNG GEGENÜBER RASSISTISCHEM WISSEN & RASSISFIZIERUNGEN)
3. SENSIBILISIERUNG FÜR (RASSISTISCHE) VORURTEILE UND (RASSISTISCHE) DISKRIMINIERUNG UND UNTERSTÜTZUNG VON KRITISCHEM DENKEN
4. ERMUTIGUNG UND STÄRKUNG DER FÄHIGKEIT, GEGEN (RASSISTISCHE) DISKRIMINIERUNG AKTIV ZU WERDEN

Vgl. Derman-Sparks 2001, In: Anti-Bias-netz 2016, 13

ES GIBT SCHIEFLAGEN IN UNSERER GESELLSCHAFT

SCHIEFLAGE:

- ÜBERREPRÄSENTATION BEST. MERKMALE UND PARALLEL UNTERREPRÄSENTATION ANDERER MERKMALE
- EXKLUSIONSPRAXEN/ PRIVILEGIERT SEIN VS. DEPRIVILEGIERT SEIN/ MACHTSTRUKTUREN



SCHIEFLAGEN ENTSTEHEN DURCH EINSEITIGKEITEN UND VORURTEILE

AUSGANGSLAGE INTERSEKTIONAL: MENSCHEN WACHSEN IN DIFFERENZORDNUNGEN IN EINER MIGRATIONSGESELLSCHAFT AUF. DIESE TRAGEN ZUR DISKRIMINIERUNG BEI

Kritik Begriff „Rasse“: Durch die Verwendung des Begriffs „Rasse“ werden Vorstellungen von der Existenz von menschlichen „Rassen“ aufrecht erhalten. Leider wird der Begriff nach wie vor in sämtlichen Gesetzestexten benutzt.



<https://prezi.com/c8rlc1ldvpgt/copy-of-intersektionalitat-im-klassenzimmer/>

15 bipolare hierarchische Differenzlinien

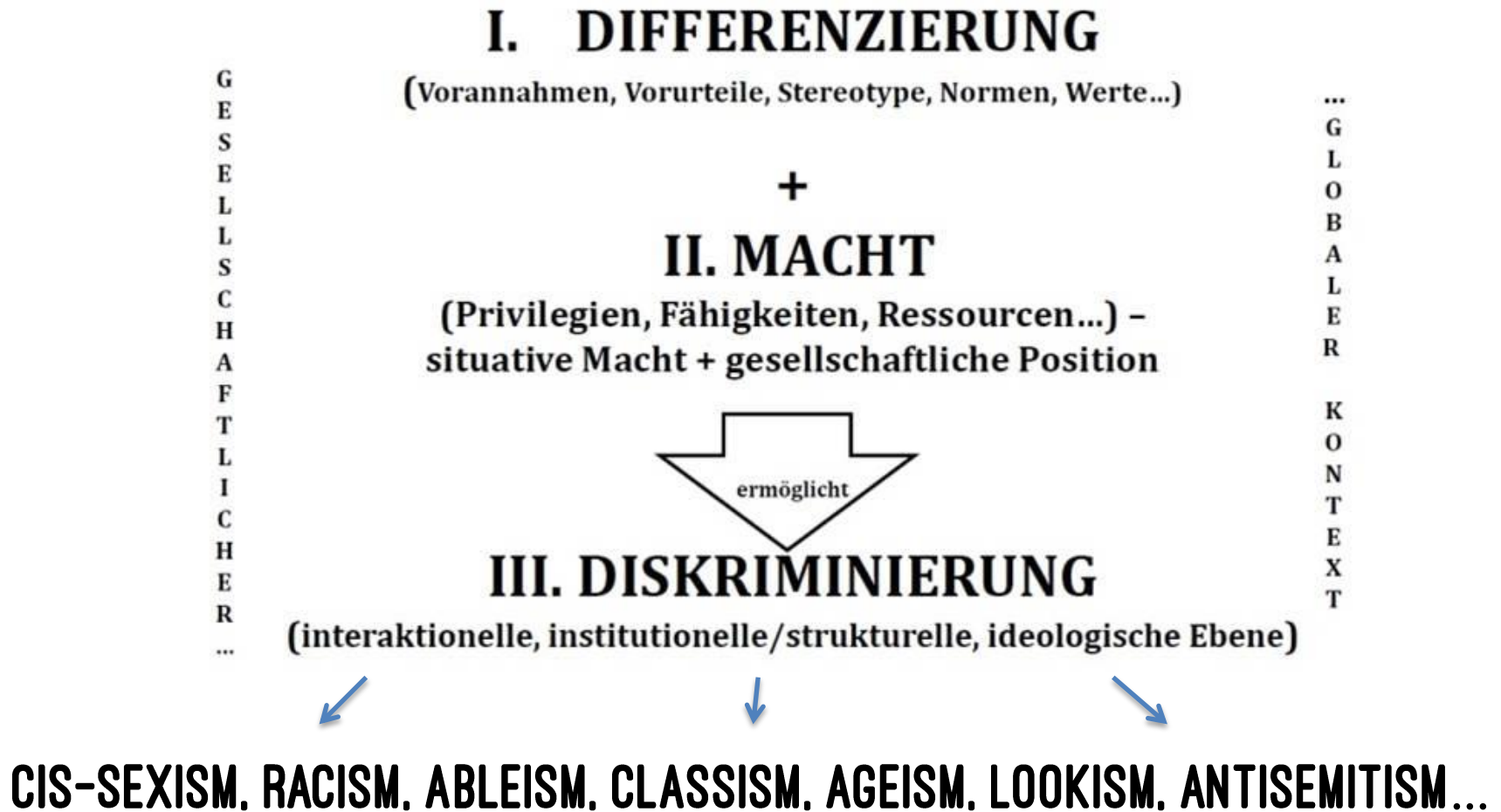
Kategorie	Grunddualismen dominierend	dominiert
Geschlecht	männlich	weiblich
Sexualität	heterosexuell	homosexuell
Rasse/Hautfarbe	weiß	schwarz
Ethnizität	dominante Gruppe	ethnische Minderheit
Nation/Staat	Angehörige	Nicht-Angehörige
Klasse/Sozialstatus	"oben"/etabliert	"unten"/nicht etabliert
Religion	säkular	religiös
Sprache	überlegen	unterlegen
Kultur	"zivilisiert"	"unzivilisiert"
Gesundheit/Behinderung	"gesund"	"krank"
Generation	Erwachsen/alt/jung	Kinder/jung/alt
Sesshaftigkeit/Herkunft	sesshaft/angestammt	nomadisch/zugewandert
Besitz	reich	arm
Nord-Süd/Ost-West	the West	the Rest
Ges. Entwicklungsstand	modern/"fortschrittlich"	traditionell/"rückständig"

Vgl. Lutz/Leiprecht 2005

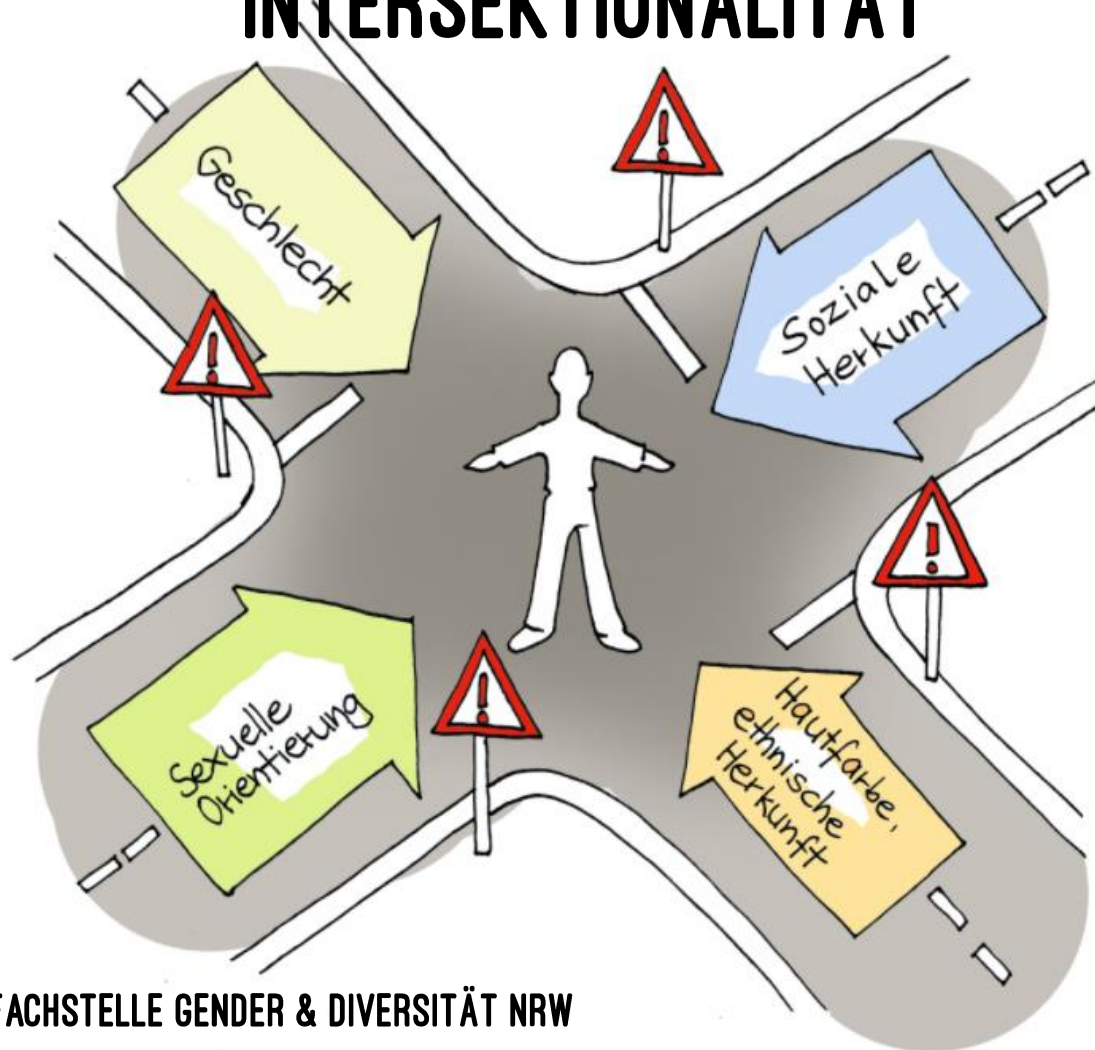
Referent: Birol Mertol

DISKRIMINIERUNGSMODELL BEIM ANTI-BIAS-ANSATZ

Abbildung 1: Diskriminierungsmodell (Abbildung verändert nach Schmidt 2009: 82)



DISKRIMINIERUNGSFORMEN & INTERSEKTIONALITÄT



QUELLE: FUMA FACHSTELLE GENDER & DIVERSITÄT NRW



FACHSTELLE
GENDER & DIVERSITÄT
NRW

Referent: Birol Mertol

RASSIFIZIERUNG & GENDER

SAGT DIE PÄDAGOGISCHE FACHKRAFT ZUM JUNGEN OF COLOR:

„DAFÜR, DASS DU TÜRKE BIST, BIST DU GANZ SCHÖN MODERN IN DEINEN GESCHLECHTERBILDERN... BIST NICHT WIE DIE ANDEREN.“ (VGL. MERTOL 2016, 52)

„ICH FINDE ES TOLL, DASS IHR EINE MODERNE FAMILIE SEID. DEINE MAMA TRÄGT KEIN KOPFTUCH. IHR SEID NICHT WIE DIE ANDEREN, DIE IHRE FRAUEN UNTERDRÜCKEN!“
(EIGENES BEISPIEL)

FEREIDOONI SPRICHT VON „KONSTRUKTION DOPPELTER ANDERSARTIGKEIT“ (VGL. FEREIDOONI 2015, 259FF.)

RASSIFIZIERUNG ALS PROZESS

- **GRUNDLEGENDER KONSTRUKTIONSPROZESS ZUR GESELLSCHAFTLICHEN ERZEUGUNG VON ANDERSHEIT (78)**

KERN: KATEGORISIERUNG VON GRUPPEN/ GILT ALS SYSTEM BZW. KATEGORISIERUNGSPROZESS, DURCH DEN EINE VIELZAHL VON MERKMALEN ZU BEDEUTUNGSTRÄGERN WIRD. (92)

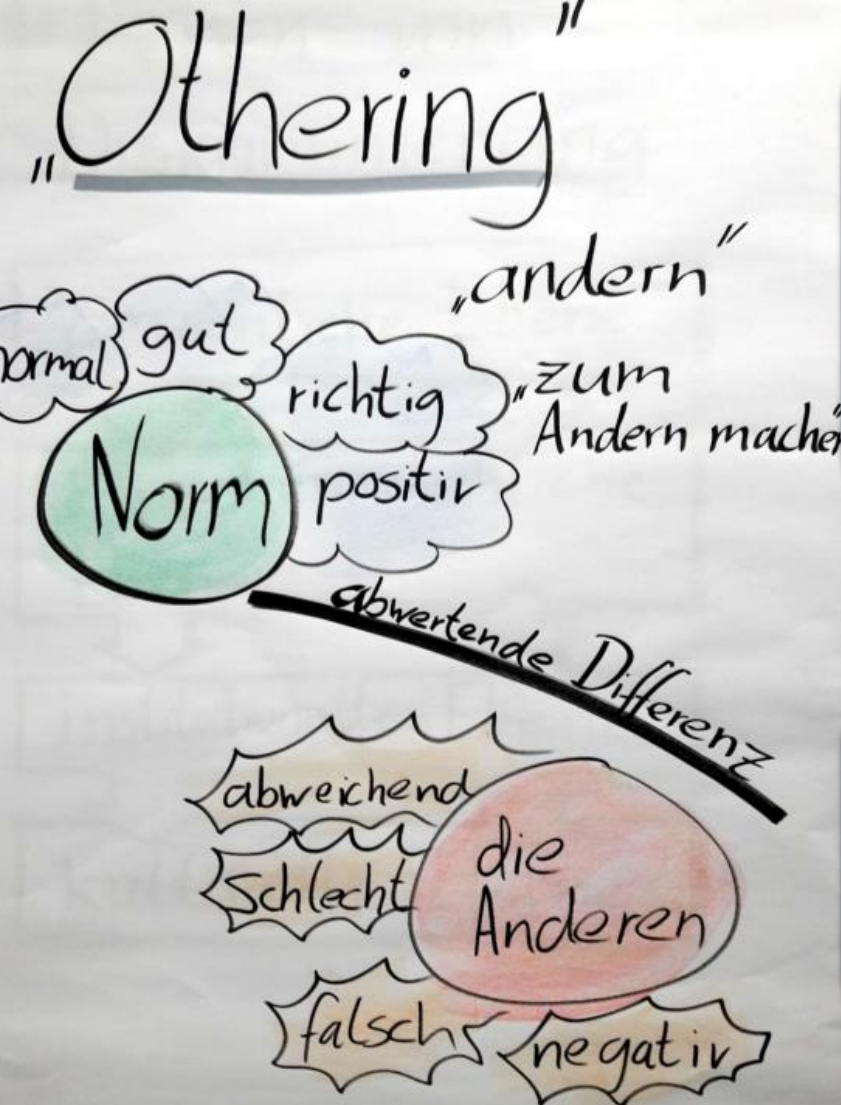
BEZEICHNET: PRÄGUNG VON IDENTITÄTEN DURCH „RASSEKONSTRUKTIONEN“. (78)

- **... ALS KONSTRUKTIONSPROZESS, VERMITTLUNGSPROZESS UND PRÄGUNGSPROZESS RASSENSPEZIFISCHER DIFFERENZ. (78)**

VGL. EGGERS 2005, 78FF



THEORETISCHE EINBETTUNG:



RASSISMUS ... „ALS EIN SYSTEM VON DISKURSEN UND PRAXEN, DIE HISTORISCH ENTWICKELTE UND AKTUELLE MACHTVERHÄLTNISSE LEGITIMIEREN UND REPRODUZIEREN.“ (ROMMELSPACHER 2011, 29)

KERN RASSISTISCHEN DENKENS: BINÄRE UNTERSCHIEDUNG ZWISCHEN NATIO-ETHNO-KULTURELLEM WIR UND NICHT-WIR (MECHERIL 2004, 187)

to: Bpb Jugendkongress 2016 - BEWEGT WAS



FACHSTELLE
GENDER & DIVERSITÄT
NRW

Referent: Birol Mertol

RASSISTISCHE SUBJEKTIVIERUNG

- **INTERNALISIERUNG DES SELBST ALS ANDERES (HALL 1994, 20) – RASSISMUS IST INNERHALB DER DOMINIERTEN SUBJEKTE WIRKSAM – SIE WERDEN DAZU GEBRACHT, SICH ALS DIE MINDERWERTIGEN ZU ERFAHREN**
- **„DIE PERMANENTE SICHTBARMACHUNG ALS ANDERE*R, ALS PROJEKTIONSFLÄCHE ZUR KONSTITUIERUNG VON HEGEMONIALITÄT UND DEM SELBST DER MEHRHEITSANGEHÖRIGEN BEWIRKT DIE INTERNALISIERUNG DES SELBST ALS ANDERES“ (VELHO 2010, 130)**
- **DYNAMIKEN DER IDENTIFIKATION UND INTERNALISIERUNG KÖNNEN ALS STRATEGIEN DES ÜBERLEBENS UND BEIBEHALTUNG VON HANDLUNGSFÄHIGKEIT VERSTANDEN WERDEN (VELHO 2010, 128)**
- **Video: [Dolltest](https://www.youtube.com/watch?v=tkpUyB2xgTM) - <https://www.youtube.com/watch?v=tkpUyB2xgTM>**

VERINNERLICHTE MACHTVERHÄLTNISSE

(DAS MODEL GEHT AUF VALERIE BATTS ZURÜCK)

- **VERINNERLICHTE MACHTVERHÄLTNISSE BESCHREIBEN DOMINANZ- UND UNTERDRÜCKUNGSSTRUKTUREN, WERDEN ABER ALS SOLCHE NICHT MEHR ERKANNT**

VERINNERLICHTE DOMINANZ

UNTERSCHIEDLICHE ZUGEHÖRIGKEITEN UND LEBENSWIRKLICHKEITEN ABWERTEN/ IGNORIEREN
BEWERBUNGSSITUATION: ALS DIE LEITUNG DIE BEWERBUNG EINER FRAU MIT KOPFTUCH AUF DEM FOTO AUSMUSTERT, FOLGEN DIE WORTE: „SOLCH EIN FRAUENBILD VERTRETEN WIR HIER NICHT“ (EIGENES BEISPIEL)

VERINNERLICHTE UNTERDRÜCKUNG

EIGENE ZUGEHÖRIGKEITEN/ LEBENSREALITÄTEN ABLEHNEN UND VERLEUGNEN
EIN JUNGE OF COLOR TRAUT SICH IN DER ÖFFENTLICHKEIT NICHT MEHR DIE FAMILIENSPRACHE SEINER ELTERN ZU SPRECHEN, NACHDEM ER HÄUFIG GEHÖRT HAT, ER SOLL IMMER MIT SEINEN ELTERN DEUTSCH SPRECHEN (EIGENES BEISPIEL)



AUSEINANDERSETZUNG MIT EIGENEN VERINNERLICHTEN FORMEN VON UNTERDRÜCKUNG UND DOMINANZ

- **EIGENE (DISKRIMINIERUNGS-) ERFAHRUNGEN ANALYSIEREN, INWIEFERN SIE EINFLUSS AUF DIE POSITIONIERUNG IN SPEZIFISCHEN MACHTKONSTELLATIONEN HAT (UND ALS UNVERÄNDERBAR GEHALTEN WIRD)**
- **AUF GRUNDLAGE DIESER ANALYSEN KÖNNEN HANDLUNGSAalternativen FÜR DIE VERSCHIEDENEN FORMEN DER INTERNALISIERUNGEN ENTWICKELT WERDEN**

Trisch/ Winkelmann 2012, 58f.



EMPOWERNDE STRATEGIEN VON DEN HEROES GEGEN „DIE NERVIGSTEN SPRÜCHE FÜR MENSCHEN MIT MIGRATIONSVORDERGRUND“

NORMALITÄT DER ZUSCHREIBUNGSPROZESSE

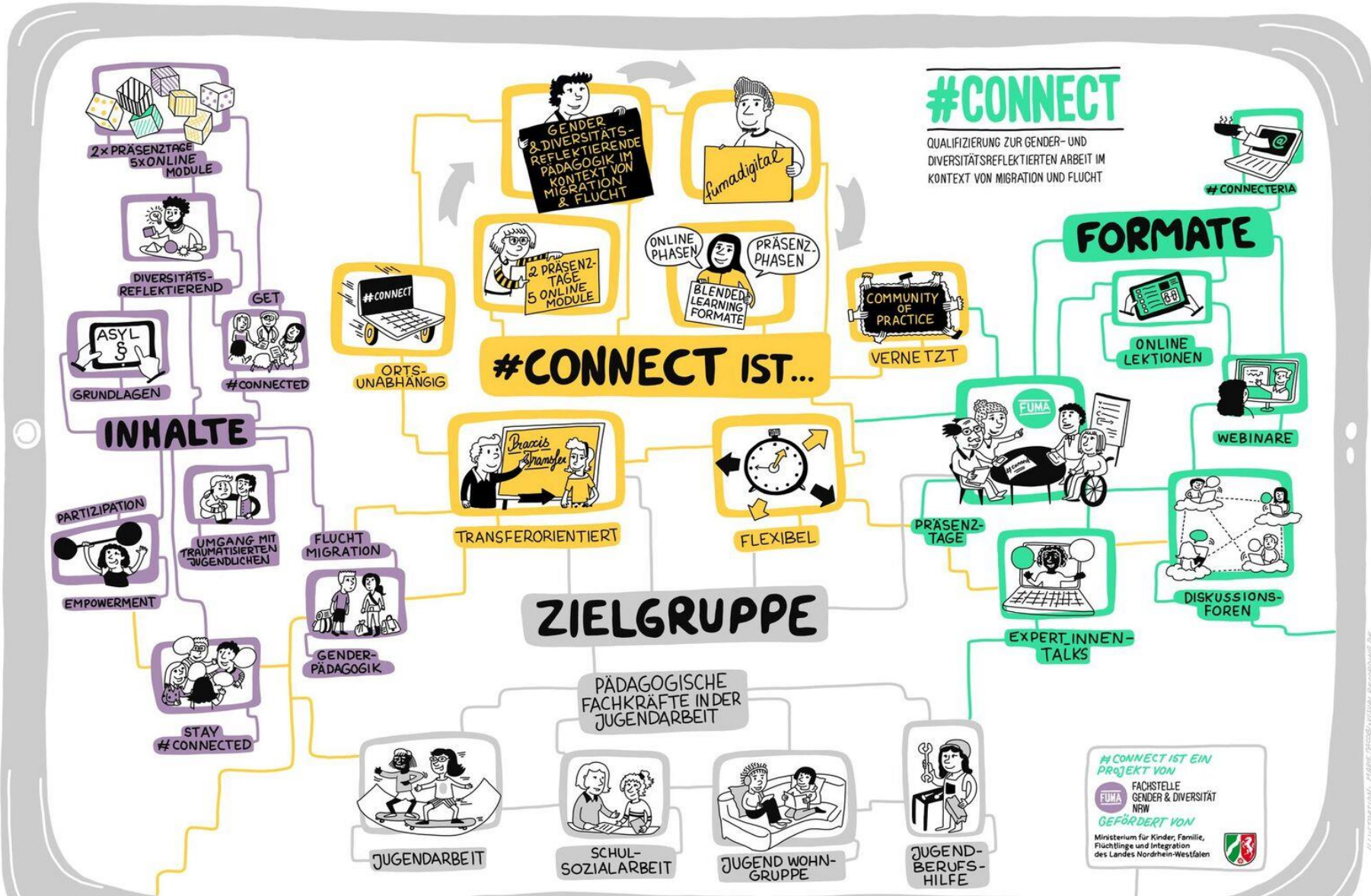


[Mein Testgelände – Das Gendermagazin](#)

https://www.youtube.com/watch?v=qKOiV_81mDE

FUMA Fachstelle Gender & Diversität NRW

Projekthinweis: Bei Interesse melden!



Literaturhinweise

- **MECHERIL, PAUL 2008: 'DIVERSITY'. DIFFERENZORDNUNGEN UND MODI IHRER VERKNÜPFUNG - [HTTPS://HEIMATKUNDE.BOELL.DE/2008/07/01/DIVERSITY-DIFFERENZORDNUNGEN-UND-MODI-IHRER-VERKNUEPFUNG](https://heimatkunde.boell.de/2008/07/01/diversity-differenzordnungen-und-modi-ihrer-verknuepfung)**
- **LEIPRECHT, RUDOLF/LUTZ, HELMA (2005): INTERSEKTIONALITÄT IM KLASSENZIMMER: ETHNIZITÄT, KLASSE, GESCHLECHT. IN: LEIPRECHT, RUDOLF/KERBER, ANNE (HG.). ODER [HTTP://OOPS.UNI-OLDENBURG.DE/818/1/GEBANS07.PDF](http://oops.uni-oldenburg.de/818/1/gebans07.pdf)**
- **GRAMELT, KATJA 2010: DER ANTI-BIAS-ANSATZ. ZU KONZEPT UND PRAXIS EINER PÄDAGOGIK FÜR DEN UMGANG MIT (KULTURELLER) VIELFALT. WIESBADEN. VS VERLAG FÜR SOZIALWISSENSCHAFTEN.**
- **DERMAN-SPARKS, LUISE AND THE A.B.C. TASK FORCE 1989/ 2001: ANTI-BIAS-CURRICULUM. TOOLS FOR EMPOWERING YOUNG CHILDREN. WASHINGTON. NATIONAL ASSOCIATION FOR THE EDUCATION OF THE YOUNG CHILDREN**
- **ANTI-BIAS-NETZ (2016):EINLEITUNG. IN: ANTI-BIAS-NETZ (HRSG.): VORURTEILSBEWUSSTE VERÄNDERUNGEN MIT DEM ANTI-BIAS-ANSATZ. FREIBURG, S. 11-20.**
- **DERMAN-SPARKS, LOUISE/BRUNSON PHILLIPS, CAROL (2002):AUCH KLEINE KINDER KENNEN STEREOTYPE - WIE ANTI-BIAS-ARBEIT PÄDAGOGISCHE PRAXIS NEU GESTALTET. IN: INKOTA-NETZWERK E.V. (HRSG.): VOM SÜDEN LERNEN - ERFAHRUNGEN MIT EINEM ANTIDISKRIMINIERUNGSPROJEKT UND ANTI-BIAS-ARBEIT. BERLIN, S. 61-65.**
- **MECHERIL, PAUL (2004): EINFÜHRUNG IN DIE MIGRATIONS PÄDAGOGIK. WEINHEIM**
- **SCHMIDT, BETTINA 2009: THEORIE UND PRAXIS DER ANTI-BIAS-ARBEIT. INTERNALISIERUNG VON MACHTVERHÄLTNISSSEN. IN: AWO BEZIRKSVERBAND MITTEL RHEIN E.V. IZIKÖ (INSTITUT ZUR INTERKULTURELLEN ÖFFNUNG) (HG.): DOKUMENTATION DER FACHTAGUNG VOM 04.09.2009 IN KÖLN: „ WIR BEHANDELN ALLE GLEICH. ALLE SIND WILLKOMMEN“? DER ANTI-BIAS-ANSATZ: CHANCENGERECHTIGKEIT DURCH UNTERSCHIEDSBEWUSSTES HANDELN. S. 8-19.**
- **VELHO, ASTRIDE 2010: (UN-)TIEFEN DER MACHT. SUBJEKTIVIERUNG UNTER DER BEDINGUNGEN VON RASSISMUSERFAHRUNGEN IN DER MIGRATIONS GESELLSCHAFT. IN: BRODEN, ANNE/ MECHERIL, PAUL: RASSISMUS BILDET. BILDUNGSWISSENSCHAFTLICHE BEITRÄGE ZUR NORMALISIERUNG UND SUBJEKTIVIERUNG IN DER MIGRATIONS GESELLSCHAFT. S. 113-140.**



- ROMMELSPACHER, BIRGIT 2011: WAS IST EIGENTLICH RASSISMUS? IN: MELTER, CLAUS/ MECHERIL, PAUL: RASSISMUSKRITIK BD. 1: RASSISMUSTHEORIE UND -FORSCHUNG. S. 25-38.
- SCHMIDT, BETTINA 2009: DEN ANTI-BIAS-ANSATZ ZUR DISKUSSION STELLEN.
- WAGNER, PETRA 2013: HANDBUCH INKLUSION. GRUNDLAGEN VORURTEILSBEWUSSTER BILDUNG UND ERZIEHUNG.
- WAGNER, PETRA U.A. 2006: MACKER, ZICKE, TRAMPeltIER... . VORURTEILSBEWUSSTE BILDUNG UND ERZIEHUNG IN KINDERTAGESEINRICHTUNGEN. HANDBUCH FÜR DIE FORTBILDUNG. WEIMAR/ BERLIN. VERLAG DAS NETZ
- DEGELE, NINA (2007): INTERSEKTIONALITÄT ALS MEHREBENENANALYSE, IM INTERNET UNTER: [HTTP://PORTAL-INTERSEKTIONALITAET.DE/THEORIEBILDUNG/UEBERBLICKSTEXTE/DEGELEWINKER/](http://portal-intersektionalitaet.de/theoriebildung/ueberblickstexte/degelewinker/)
- TRISCH, OLIVER 2013: DER ANTI-BIAS-ANSATZ. BEITRÄGE ZUR THEORETISCHEN FUNDIERUNG UND PROFESSIONALISIERUNG DER PRAXIS. STUTTGART.
- CRENSHAW 1989: DEMARGINALIZING THE INTERSECTION OF RACE AND SEX: A BLACK FEMINIST CRITIQUE OF ANTIDISCRIMINATION DOCTRINE. IN: THE UNIVERSITY OF CHICAGO LEGAL FORUM 139, S. 139-167.
- EGGERS, MAISHA MAUREEN 2005: RASSIFIZIERTE MACHTDIFFERENZ ALS DEUTUNGS-PERSPEKTIVE IN DER KRITISCHEN WEIßSEINSFORSCHUNG IN DEUTSCHLAND. IN: SUSAN ARNDT, MAUREEN MAISHA EGGERS, GRADA KILOMBA, PEGGY PIESCHE (HG.): MYTHEN, MASKEN UND SUBJEKTE. KRITISCHE WEIßSEINSFORSCHUNG IN DEUTSCHLAND. S. 56-72
- FERIDOONI, KARIM 2015: DISKRIMINIERUNGS- UND RASSISMUSERFAHRUNGEN IM SCHULWESEN. EINE STUDIE ZU UNGLEICHHEITSPRAKTIKEN IM BERUFSKONTEXT. S. 259
- ROMMELSPACHER, BIRGIT 1995: DOMINANZKULTUR. TEXTE ZU FREMDHEIT UND MACHT. BERLIN
- TRISCH, OLIVER/ WINKELMANN, ANNE SOPHIE 2012: DIE EIGENEN ERFAHRUNGEN IN EINEN GRÖßEREN KONTEXT STELLEN: ANTI-BIAS-ARBEIT IN THEORIE UND PRAXIS. IN: BUNDSCHUH, STEPHAN U.A.: HOLZWEGE, UMWEGE, AUSWEGE. PERSPEKTIVEN AUF RASSISMUS, ANTISEMITISMUS UND ISLAMFEINDLICHKEIT. DÜSSELDORF. S. 57-59.

HERZLICHEN DANK FÜR IHRE AUFMERKSAMKEIT

FUMA FACHSTELLE GENDER & DIVERSITÄT NRW

BIROL MERTOL

LIMBECKER PL. 7

45127 ESSEN

TEL. 0201 185088-11

BIROL.MERTOL@GENDER-NRW.DE



ARTIKEL:

Mertol, Birol (2016): Jungen_arbeit in der Migrationsgesellschaft. Rassismuskritische Perspektiven. In: Kompetenzzentrum geschlechtergerechte Kinder- und Jugendhilfe Sachsen-Anhalt e.V./ Katholische Erwachsenenbildung im Land Sachsen-Anhalt e.V. (Hrsg.) (2016): Genderblick auf Kinder und Jugendliche mit Migrationserfahrungen. Expert*innenreader. Beiträge zur Stärkung von Fachkräften der Kinder- und Jugendhilfe sowie zur Sensibilisierung von Problemlagen von Mädchen* und Jungen*. URL: http://kebsachsen-anhalt.de/wp-content/uploads/2016/09/Fachreader-KEB_KgKJH_komprimiert.pdf

Mertol, Birol 2017: Der Anti-Bias-Ansatz als Grundlage für eine Vorurteilsreflektierte Pädagogik am Beispiel des MIKA-Methodenkoffers. In: Bozay, Kemal, Borstel, Dierk (Hrsg.): Ungleichwertigkeitsideologien in der Einwanderungsgesellschaft. S. 381-402. → nachlesbar in: <http://www.ufuq.de/der-anti-bias-ansatz-als-grundlage-fuer-eine-vorurteilsreflektierte-paedagogik-am-beispiel-des-mika-methodenkoffer/>